

Xerox® DocuMate® 752

Escaneado de producción rápido y versátil

- 60 páginas por minuto en modo simple y 120 imágenes por minuto* en modo dúplex
- Escáner plano con capacidad A3 (11" x 17")
- Alimentador automático de documentos con capacidad para 120 páginas**
- Calidad de imagen superior con el software Kofax® VRS™ (versión Básica y modernización a la versión Profesional)
- Escaneado con Visioneer® OneTouch™ a múltiples aplicaciones, en las que se incluye Microsoft® SharePoint®
- Interfaz USB 2.0 de alta velocidad (compatible con USB 1.1)
- Ciclo operativo – 5.000 páginas por día

* Hasta 120 ipm a 200 ppp, blanco y negro

** Papel de 20 libras, 75 g/m²

Xerox® DocuMate® 752

El Xerox DocuMate 752 es un escáner plano de producción provisto de un alimentador automático de documentos con una capacidad de 120 páginas, y escanea documentos a 60 ppm y 120 ipm a través de una interfaz USB 2.0 de alta velocidad. El Xerox® DocuMate 752 permite a cualquier organización realizar escaneados de producción de bajo volumen al precio adecuado y con alta calidad. El paquete de software incluye Kofax VRS y Nuance® OmniPage®. El uso de escáneres de producción de bajo volumen para el cumplimiento con las normativas está muy en auge, y el Xerox DocuMate 752 facilita esta tarea a cualquier operador de escáner. Gracias a su superficie plana capaz de admitir hojas de tamaño A3, los documentos que antes resultaban demasiado grandes ahora ya no son un problema. El alimentador automático de documentos permite escanear tanto en orientación horizontal como vertical.

Soluciones para mercados verticales

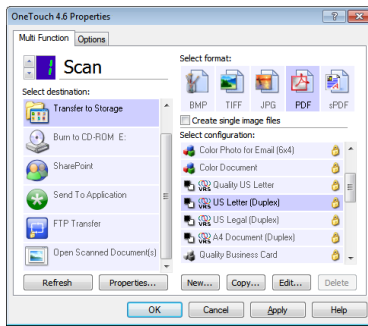
Los nuevos requisitos de cumplimiento con las normativas han aumentado espectacularmente la necesidad de las compañías de implementar soluciones seguras y fiables de gestión de registros y captura de documentos. Los escáneres de producción de bajo volumen son ideales para la gestión de documentos en aplicaciones de volumen entre bajo y medio y también pueden utilizarse para complementar productos de mayor volumen en situaciones de escaneados distribuidos.

Las soluciones de captura de documentos se han convertido en un elemento esencial para satisfacer las necesidades diarias de digitalización de documentos de empresas de los sectores financiero, seguros, médico, transportes y educación. Hoy en día, muchos profesionales médicos han desarrollado complicadas soluciones temporales para gestionar registros en papel y hacer frente a las tecnologías que resultan inadecuadas o restrictivas. No obstante, el DocuMate 752 puede ofrecer una solución mejor cuando se integra con las principales aplicaciones actuales de software para gestión de historiales médicos y flujos de trabajo en el sector sanitario. De forma similar, los bufetes de abogados, juzgados, clientes y administradores manejan y gestionan cantidades importantes de papel. Un abogado puede ganarse la vida con las horas que factura, pero el trabajo en papel es el medio de gran parte de nuestro sistema legal. Los documentos son la base de la comunicación, consulta, negociación y ejecución de contratos, leyes y pruebas. Soluciones de digitalización de documentos rápidas, fiables y rentables, como el DocuMate 752, proporcionan un rendimiento de la inversión casi inmediato cuando se implementan en oficinas jurídicas.



Xerox® DocuMate® 752

Visioneer OneTouch



El Visioneer OneTouch es una utilidad fácil de usar que combina los botones del escáner DocuMate con un potente conjunto de configuraciones de escaneo para mejorar ampliamente el rendimiento de su flujo de trabajo. De esta manera, con un único toque el documento se escanea automáticamente y se envía a una aplicación de correo electrónico, Microsoft® Word, su impresora o simplemente a una carpeta de archivos.

Además de escanear directamente a todos los destinos habituales, el Visioneer OneTouch también vincula el DocuMate 752 con software de administración de documentos líderes de la industria, como Microsoft Sharepoint, DocuWare y Xerox® DocuShare, lo cual constituye un flujo de trabajo fácil de usar desde el papel a un destino seleccionado. También hay un Kit de Desarrollo de Software (SDK) disponible que ofrece la capacidad de crear vínculos específicos e integrarlos rápida y fácilmente en el panel de control del Visioneer OneTouch.

Elija Kofax VRS Basic o Pro

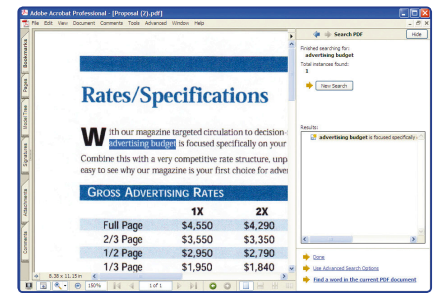
El Visioneer OneTouch con tecnología Kofax VRS es una solución integrada de software que combina la facilidad de escaneo del Visioneer OneTouch y la superior calidad de imagen que proporciona Kofax VRS. La reconocida y patentada tecnología Kofax VRS ofrece la mejor calidad de imagen y el más exacto reconocimiento óptico de caracteres (OCR) posible para imágenes escaneadas de documentos. Cuando las páginas pasan por el escáner, VRS realiza un control de los múltiples puntos de cada documento e instantáneamente verifica y ajusta la alineación (asimétrica), brillo, contraste y la claridad de imagen.



Nuance® OmniPage® Pro

Ofrece una solución precisa de reconocimiento óptico de caracteres y conservación de la disposición y, además, convierte documentos escaneados en textos formateados y editables. Luego, el texto se puede utilizar prácticamente en cualquier programa de procesamiento de textos y edición gráfica o Web.

PDF con capacidad de búsqueda de textos



Transforme los volúmenes de papel o fotografías en archivos digitales organizados que pueda encontrar, utilizar y compartir rápidamente. En el formato PDF, el usuario puede buscar instantáneamente palabras clave o frases en los documentos. Esto proporciona beneficios de archivo adicionales, más allá del almacenamiento tradicional, y el formato PDF de amplia aceptación permite que todos podamos ver e imprimir documentos en cualquier computadora.

DocuMate 752

Especificaciones del producto

Número de modelo	XDM7525D-WU
Velocidad de escaneado	60 ppm en modo simple / 120 ipm en modo dúplex
Resolución óptica	600 ppp
Profundidad de bits de salida	24 bits en color, 8 bits en escala de grises, 1 bit en blanco y negro
Método de escaneado	Alimentación manual de hojas con capacidad dúplex
Interfaz	USB 2.0 de alta velocidad (compatible con USB 1.1)
Dimensiones	26,4" (ancho) x 20,2" (hondo) x 9,8" (alto) (671 x 513 x 249 mm)
Peso	43,4 lbs (19,7 kg)
Tamaño máximo de documento para el alimentador automático de documentos	11,7" x 17" (297 x 432 mm)
Tamaño mínimo de documento para el alimentador automático de documentos	4" x 4,5" (102 x 114 mm)
Capacidad del alimentador automático de documentos	120 hojas (papel de 20 libras, 75 g/m ²)
Ciclo de servicio	5.000 paginas por día

Para más información sobre la línea de escáneres Xerox, visite www.xeroxscanners.com

